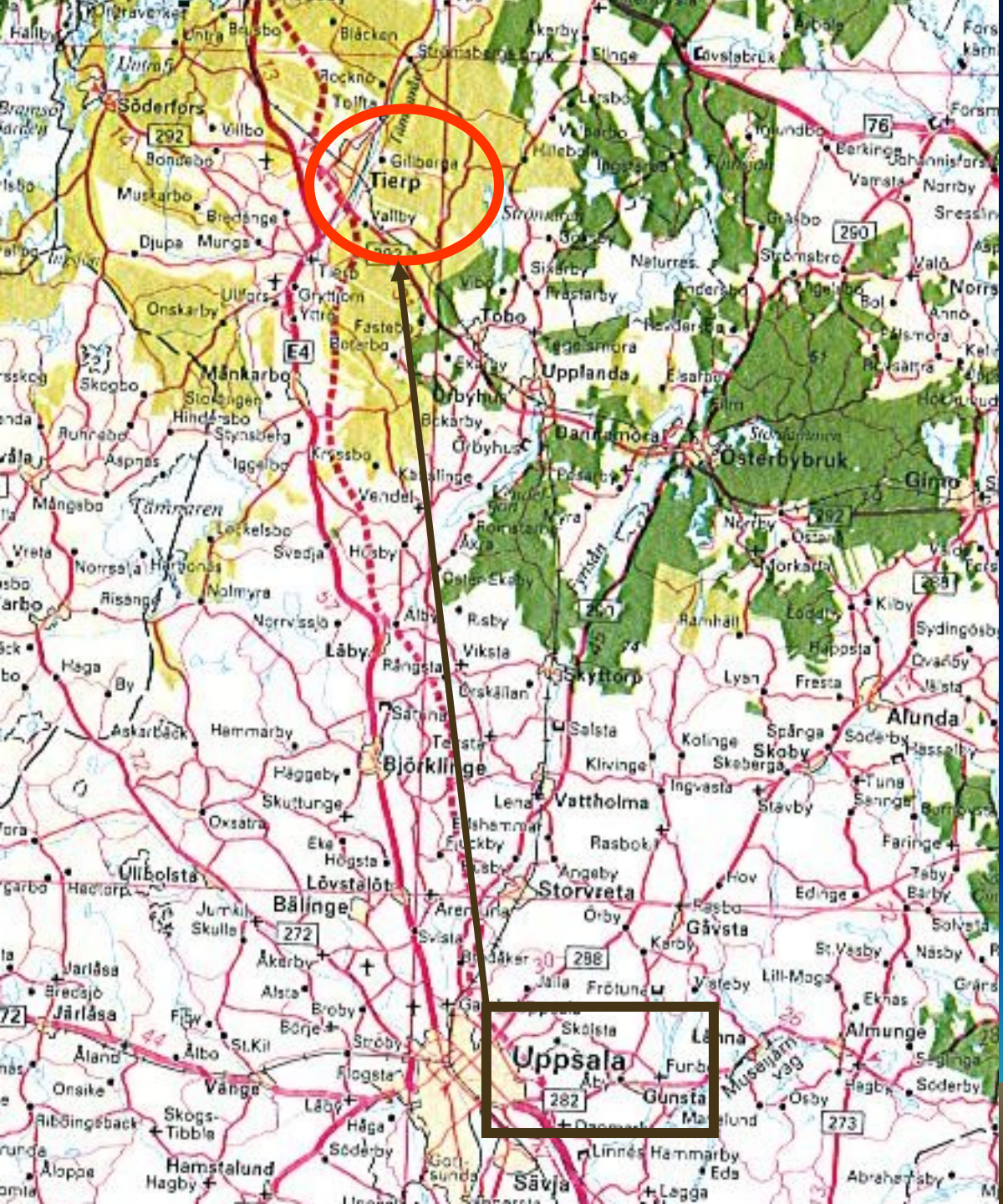


Des exemples de techniques sylvicoles en Suède



Région de Tierp

STORA ENSO



Tierp

50

Enänders väg

TIERP



TIERP

- 5 000 habitants
- 2 000 propriétaires forestiers (propriété moyenne 35 ha)
- Historiquement la forêt permettait la production de charbon de bois pour alimenter les fours pour la production de fer « Forges wallonnes ».





- Les forêts sont exploitées entre 95 et 100 ans.
- La réglementation permet de couper à blanc à partir de 75 ans (50 ans sur d'anciennes terres agricoles)
- avant de réaliser la coupe à blanc il faut obtenir une autorisation du service forestier (6 semaines pour interdire la coupe)



La coupe vient d'être réalisée....



Les rémanents d'exploitation sont récoltés pour alimenter le réseau de chaleur du village (80% des besoins du réseau).

Ils sont conservés sur la coupe durant tout l'hiver avant de les mettre en tas



- Le coût de la récolte des rémanents est de 2,5 à 3 € par m³
- Le broyage sur une place de dépôt en forêt coûte 4 € par m³
- Le propriétaire perçoit 3,5 € par m³
- Le coût du transport est pris en charge par l'acheteur



- Les propriétaires ont obligation de replanter dans les 3 ans qui suivent la coupe à blanc (5 ans si l'on conserve des semenciers – 10 ans dans le nord du pays).
- Le revenu des coupes est soumis à l'impôt (taux d'imposition 30 à 35 % du revenu) , par contre les frais de reboisement sont déduits des revenus (possibilité d'étaler les recettes sur 10 ans), les propriétaires ont donc tout intérêt à reboiser après la coupe à blanc...
- Le marché des terrains à reboiser « nu » est quasi inexistant en suède





Les compagnies forestières fertilisent en général 10 ans avant la coupe à blanc...

Après la coupe et la récolte des rémanents les terrains sont propres et prêts à être replantés...à noter les nombreux blocs de rochers issus des différents épisodes glaciaires...



Les jeunes plants sont plantés après « scarification » du sol...



Les suédois utilisent plusieurs techniques de « scarification »...

Le coût de cette opération est d'environ 400 € par ha pour l'ouverture de 2 000 à 2 500 potets à la pelle hydraulique...



Les jeunes plants issus pour l'essentiel de semences améliorées sont plantés à la densité de 2 500 ha (1 800 plants par ha en cas de fort enrochement ...)

Le prix d'achat d'un plant (1-0G) est de 0,20 €



Jeune plant d'épicéa mis en place après « scarification » (ouverture d'un potet à la pelle hydraulique)...



**Les plants sont mis en place à la canne à planter...
Le rendement moyen est de 1100 à 1 600 plants par jour...
Le coût de la plantation est de 0,13 € l'unité, soit un plant mis en place (achat du plant + plantation) de 0,33 €...**



La « scarification » permet d'éviter les entretiens de plantation....



Plantation de 6 ans...



Suivent les travaux de dépressage vers 10 ans...

Le coût est de 250 à 400 € par ha






Dégâts d'élan...



- 6 élan au 1000 ha en général...
- 2 élan chassables par an pour 1 000 ha (180 kilos de viande par animal)
- location de la chasse 3,5 € par ha
- prix du bracelet 300 à 400 €



Les éclaircies...

STORAENSO 

Virkesordernr

55292798

Lag nr
26309

Region Distr. Trakt

26 3 006710

Certif.

Övriga upplysningar

1000 BMB

F-vecka

36

Le taux de prélèvement est de 30 à 35 % du nombre de tiges



Les cloisonnements d'exploitation ne sont pas systématiques...

Ils font 4,5 m de large pour permettre la mécanisation de la coupe...



La machine travaille à un coût horaire de 600 à 800 SEK (prix d'achat 450 000€)

Le prix de l'exploitation est fonction du diamètre des arbres (arbres de 0.05 m³ = 185 SEK par m³, arbres de 0.3 m³ = 65 SEK par m³)

Le déplacement coûte environ 500 SEK



La machine travaille de 5h à 23h (3 équipes de 8 heures), 5 jours sur 7 ...
Le chauffeur a fait 3 ans d'études en école forestière...
Sa rémunération est d'environ 2 500 € bruts par mois pour 40 heures hebdomadaires

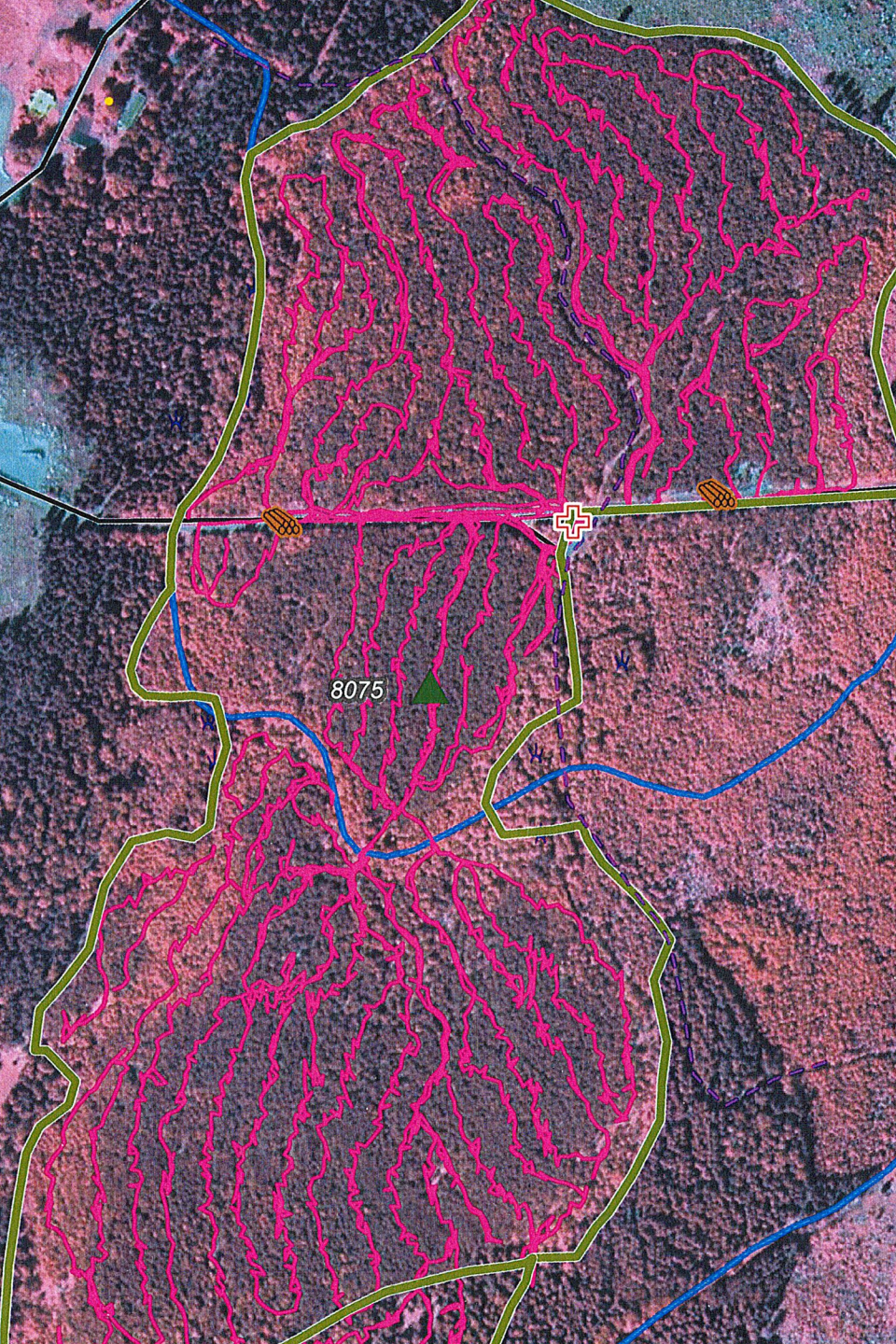


La portée de 11 m permet de faire des éclaircies sélectives



Les bois destinés à l'industrie de la pâte sont façonnés en 4,6 m...





**La machine d'abattage
stocke en mémoire les
cloisonnements
d'exploitation grâce à un
GPS embarqué !**

La maintenance très poussée, suit les chantiers...







Poursuite des coupes d'amélioration...





Vers 75/95 ans coupe à blanc...





Bilmetro
Leathellen

MST
www.mst.fi

MST
www.mst.fi

MST
www.mst.fi

KARLAVAGNEN

Le prix des bois Pâte à papier

PRISLISTA MASSAVED

MÄLARDALEN

Prislista H601-0A

STORAENSO 

Ersätter nr H600-0A

Gäller from 2010-06-01 tills vidare

Papier

OMRÅDE

Gäller inom: Stockholm, Södermanland, Uppsala och Västmanland (utom Örebro län).

BASPRISER

| | |
|--------------------------------|---------------------------|
| Barr... <i>25</i> | 305 kr/m ³ fub |
| Gran... <i>EC</i> | 320 kr/m ³ fub |
| Björk... <i>Barkless</i> | 300 kr/m ³ fub |
| Asp... <i>Papier</i> | 260 kr/m ³ fub |

300 Sek = 33 €

Le prix des bois

Bois d'oeuvre



PRISLISTA TALLSÅGTIMMER



ALA SÅGVERK

Prislista H120-1B

Gäller from 2010-01-01 tills vidare

OMRÅDE

Gäller inom: Stockholm, Uppsala, Södermanland, Västmanland län.

PRIS kr/m³toub

Kvalitet /Toppdiameter under bark, cm

Diamètre fin bout sous écorce

| | 13- | 14- | 16- | 18- | 20- | 22- | 24- | 26- | 28- | 30- | 36+ |
|---|-----|-----|-----|-----|-----|-----|-----|-----|-----|-----|-----|
| 1 | 445 | 455 | 475 | 600 | 770 | 800 | 850 | 860 | 880 | 900 | 880 |
| 2 | 455 | 465 | 485 | 560 | 565 | 565 | 580 | 580 | 580 | 580 | 530 |
| 3 | 445 | 455 | 475 | 550 | 560 | 565 | 580 | 580 | 580 | 580 | 530 |
| 4 | 440 | 445 | 450 | 495 | 505 | 510 | 510 | 510 | 510 | 500 | 490 |

ALLA KVALITETER

Längdkorrigerig, prisjustering i %, längd i dm

900 sek = 100 €

| | | | | | | | |
|----|----|----|----|----|-----|-----|-----|
| 34 | 37 | 40 | 43 | 46 | 49 | 52 | 55 |
| 80 | 85 | 90 | 95 | 99 | 103 | 105 | 106 |

DIMENSION

Les coûts d'exploitation

- Coupe à blanc - abattage:
 - Bois de 0.18 m³ = 61 sek/m³
 - Bois de 0.33 m³ = 46 sek/m³
 - Bois de 0.5 m³ = 39 sek/m³
 - Bois de 1 m³ = 34 sek/m³
- Coupe à blanc - débardage:
 - jusqu'à 300 m = 35 sek/m³
 - jusqu'à 500 m = 43 sek/m³
 - jusqu'à 1 000 m = 53 sek/m³



STORA ENSO

- La société utilise les outils numériques pour la gestion des forêts de ses clients
- La société achète les coordonnées cadastrales des propriétaires forestiers afin de massifier ses achats, ses coupes et ses travaux



10-08-27 09:25:38

Skala 1:20000

N



*1 av 2
Bundhusen*

Skogskarta

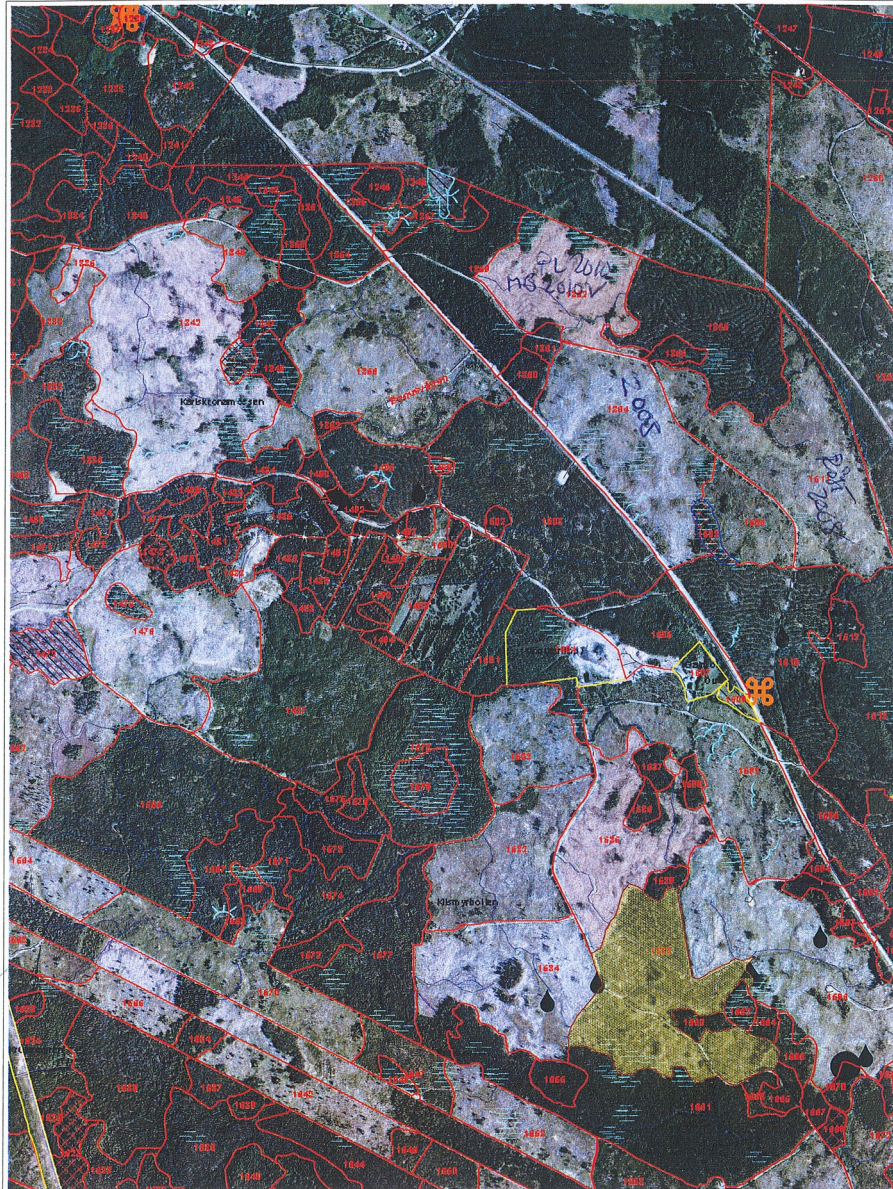
STORAENSO



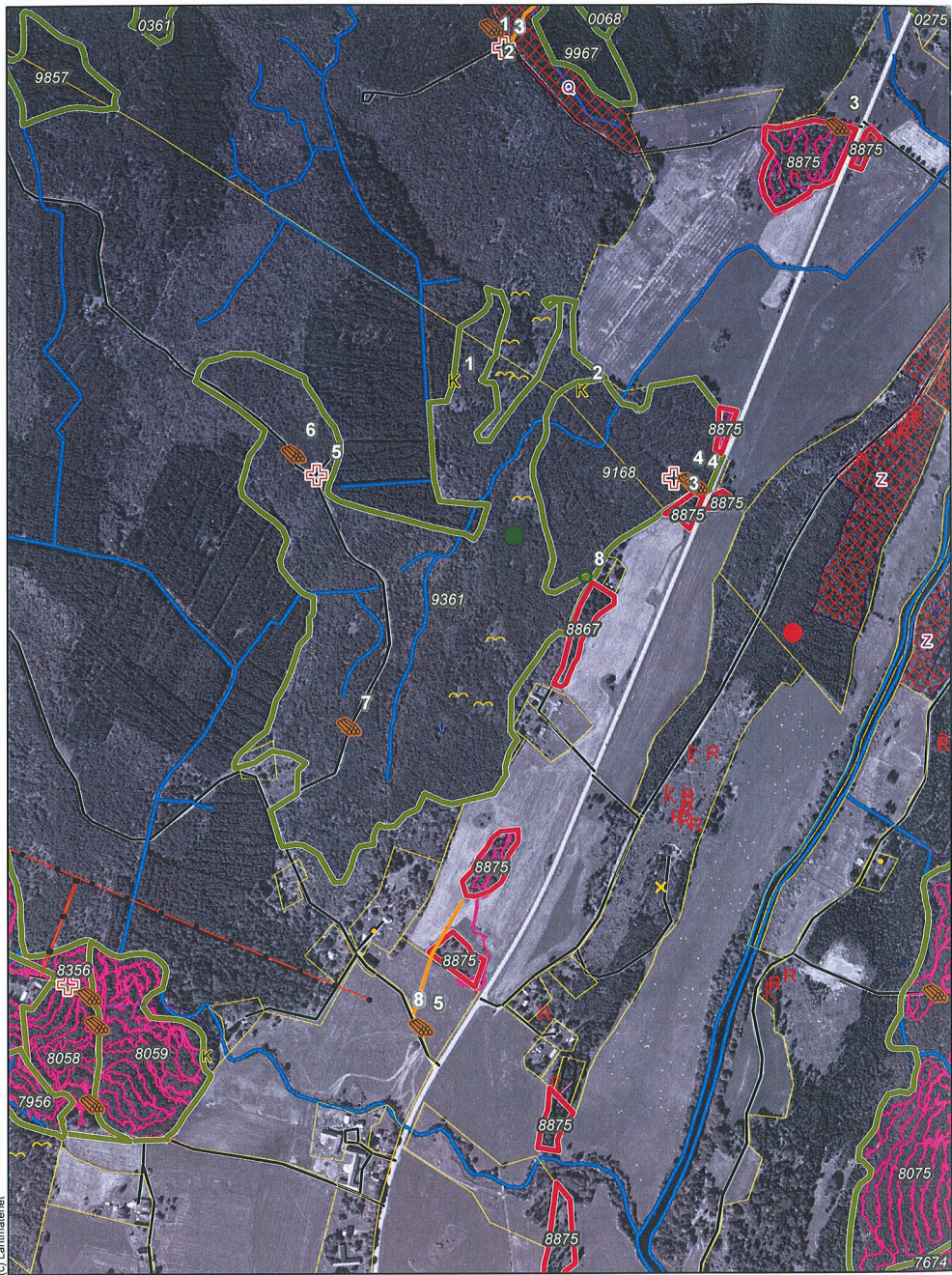
0 m

2000 m

6689829,1598979



2 av



© Lammatenet

0

520 Meter



