

### Cerf, Chevreuil et Sanglier Biologie et évolution en France

Christine SAINT-ANDRIEUX  
*Responsable scientifique du réseau Ongulés sauvages  
ONCFS*

AURELIE BARBOIRON  
*Administratrice du réseau*



### Le Cerf Elaphe *Cervus elaphus*



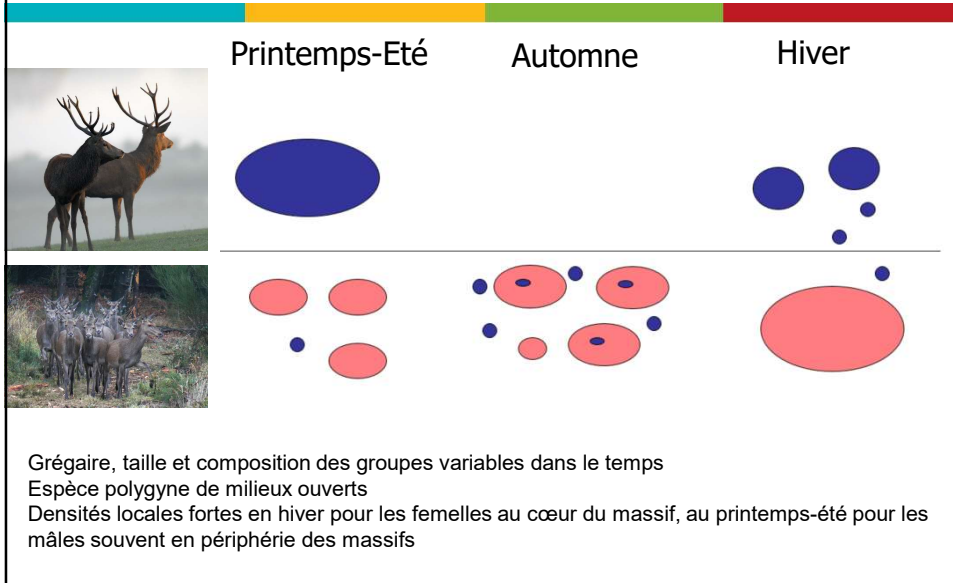
Famille : Cervidés. Deux sous espèces en France:  
- Le Cerf d'Europe: *Cervus elaphus hippelaphus*  
- Le Cerf de Corse: *Cervus elaphus corsicanus*

*Statut juridique : espèce classée  
gibier soumise au plan de chasse  
obligatoire.  
Cerf de Corse : chasse interdite*

Taille corporelle standard : 200-250 cm (mâle adulte) 160-190 cm (femelle adulte) ; Fort dimorphisme ;  
Longévité 20 ans  
Queue : 15 à 20 cm.  
Hauteur au garrot : cerf 100-130 cm, biche 90-110 cm  
Poids standard : 160 - 250 kg (mâle adulte), 80 - 130 kg (femelle adulte), 6 - 9kg (nouveau-né)  
Cerf corse : 76-90 kg

## Le Cerf Elaphe

### organisation spatiale et sociale de la population



## Le Cerf Elaphe



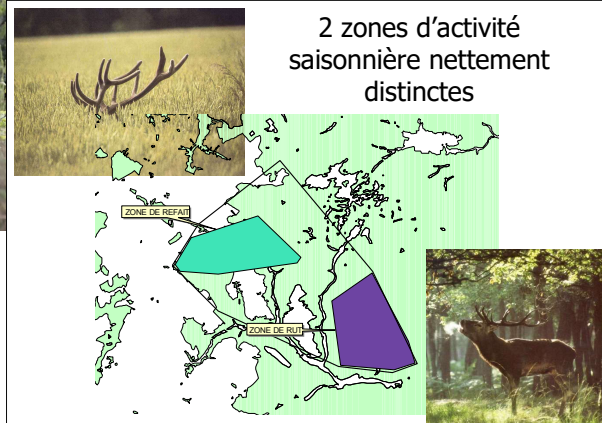
## Le Cerf Elaphe

### Domaine vital individuel



Cerf Mâle

Superficie totale :  
2000-3000 ha  
Zones principales  
d'intérêt : 150-200 ha



5

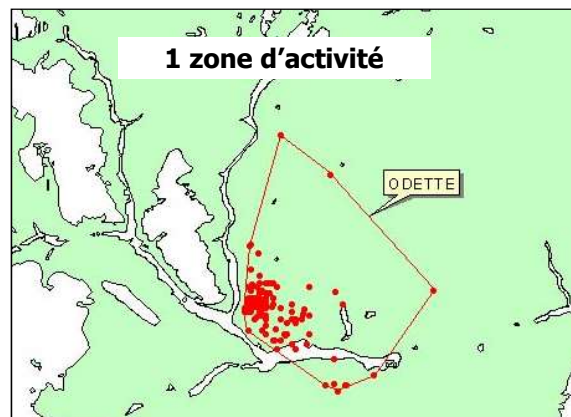
## Le Cerf Elaphe

### Domaine vital individuel



Biche

Superficie totale : 800-2000 ha  
Zones principales : 100-150 ha



6

## Le Cerf Elaphe Alimentation



Cerf en hiver



Cerf le reste de l'année



- Résineux
- Feuilles mortes
- Ronces et sous-ligneux
- Fruits
- Graminées et autres herbacées
- Fougères
- Racines et écorces
- Feuillus divers

Le cerf a un régime alimentaire intermédiaire entre paisseur et brouteur : il est capable de consommer à la fois de la nourriture pauvre (graminées) et de la nourriture de haute qualité (fruits).



7

## Le Chevreuil *Capreolus capreolus*



Brocard



Chevrette

Famille : Cervidés.  
« Chevreuil forestier et chevreuil de plaine »  
Absent de la Corse.

Taille corporelle standard : 90 - 125 cm ; Peu de dimorphisme ;  
Longévité 15 ans (14 ans mâles 18 ans femelle 3F)  
Absence de queue  
Hauteur au garrot : 60 – 74 cm  
Poids standard : 17 - 34 kg, 1-2 kg (nouveau-né)

**Particularité: diapause embryonnaire :**  
Rut été (mi juillet-mi août)  
quelques jours après la fécondation l'œuf  
reste libre dans l'utérus et ne  
s'implantera qu'en décembre, mise bas  
en mai.

**Statut juridique : espèce classée gibier  
soumise au plan de chasse obligatoire**

## Le Chevreuil

### organisation spatiale et sociale de la population

Individualiste et territorial  
Répartition relativement homogène des animaux sur le territoire



Superficie totale : 30 à 50 ha  
Zone d'activité principale : 5 à 8 ha



Espèce oligogame  
(un mâle pour quelques femelles)



Espèce de lisière

9

## Le Chevreuil

Reconnaissance des sexes



Brocard: bois et pinceau pénien

Chute des bois:  
octobre-décembre  
Frayure: février-mars



Brocard : miroir  
blanc en forme de  
haricot

Chevrette : miroir en forme  
de cœur avec une touffe de  
poils ressemblant à une  
petite queue



## Le Chevreuil



Faon

Un faon : 20-22 kg  
2 faons : 22-25 kg  
3 faons : > 25 kg



Chevillards : 6 mois – un an

## Le Chevreuil Alimentation



Chevreuil en hiver

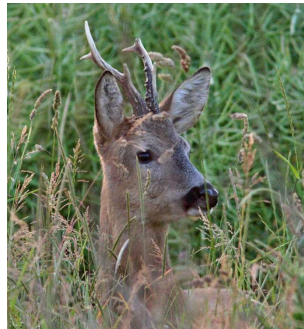


Chevreuil le reste de l'année



- Résineux
- Feuilles mortes
- Ronces et sous-ligneux
- Fruits
- Graminées et autres herbacées
- Fougères
- Racines et écorces
- Feuillus divers

Le chevreuil est un ruminant brouteur plus sélectif que le cerf. Il recherche de la nourriture riche en nutriments et pauvre en fibres.



## Les dégâts forestiers : l'abroustissement

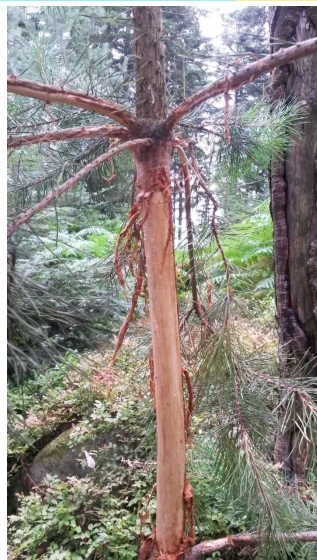


L'abroustissement est le prélèvement de pousses et bourgeons, acte normal de comportement alimentaire d'herbivores.

Il devient dégât forestier quand il nuit aux régénérations sylvicoles.



## Les dégâts forestiers : Le frottis



Cervidés mâles  
exclusivement

- Frayure (fin de croissance des bois, chute des velours)
- Rut
- Marquage territorial

## Les dégâts forestiers : L'écorçage



## Le Sanglier *Sus scrofa*



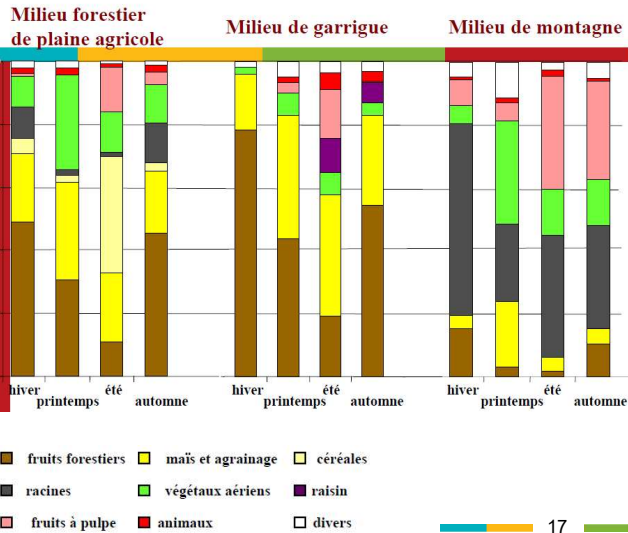
Famille : Suidés.  
Croisement possible avec le cochon (*sus scrofa domesticus*, 38 chromosomes)

Taille corporelle standard : 125 -165 cm ; Longévité 15 ans....  
Hauteur au garrot : 55 – 110 cm  
Poids standard : 45 – 300 kg, 650 g – 1,2 kg (nouveau-né)

**Statut juridique : espèce classée  
gibier / nuisible non soumise au  
plan de chasse obligatoire**



## Le Sanglier Alimentation



Le sanglier est un omnivore de type monophasique. Il se nourrit essentiellement la nuit.  
95% végétaux  
5% animaux (insectes, vers)



## Le Sanglier organisation spatiale et sociale de la population

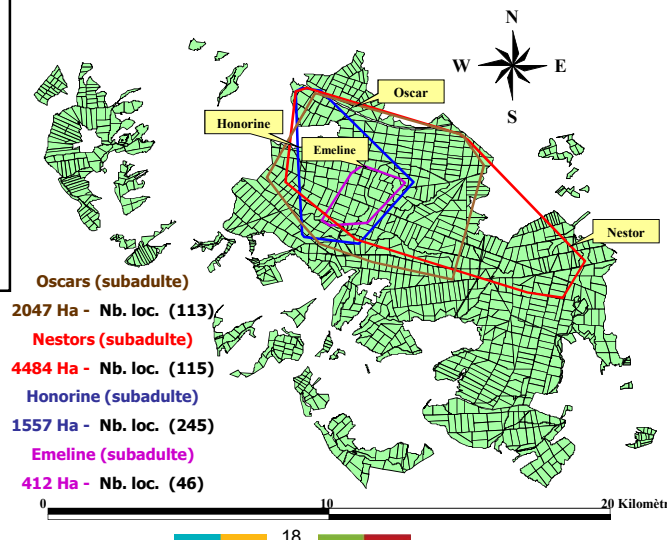
### Domaine vital Chateauvillain

1 000 ha pour les laies  
(compagnies familiales)

2 000 ha pour les mâles

**Selon pression de  
chasse...**

(7 000 à 8 000 ha)



## Le Sanglier

### organisation spatiale et sociale de la population

Le sanglier est une espèce sociable et vit en groupes (compagnies) composés d'une ou plusieurs femelles (laies) et des jeunes de l'année. Les marcassins deviennent bêtes rousses à 5-6 mois, puis bêtes noires ou bêtes de compagnie vers 10 mois. Les mâles adolescents quittent la compagnie vers 14-18 mois et deviennent solitaires.



Laies, bêtes rousses et marcassins



marcassins



solitaire



laie

## Le Sanglier

### organisation spatiale et sociale de la population



allaites

Le sanglier est considéré une espèce **polygyne**, le mâle dominant lors du rut pouvant s'accoupler à plusieurs femelles.

La **polygyndrie** : un mâle va s'accoupler avec plusieurs laies différentes mais les femelles vont s'accoupler aussi avec plusieurs mâles lors d'une même occasion de reproduction.



suites

## Evolution des tableaux de chasse Cerf élaphe depuis 1973

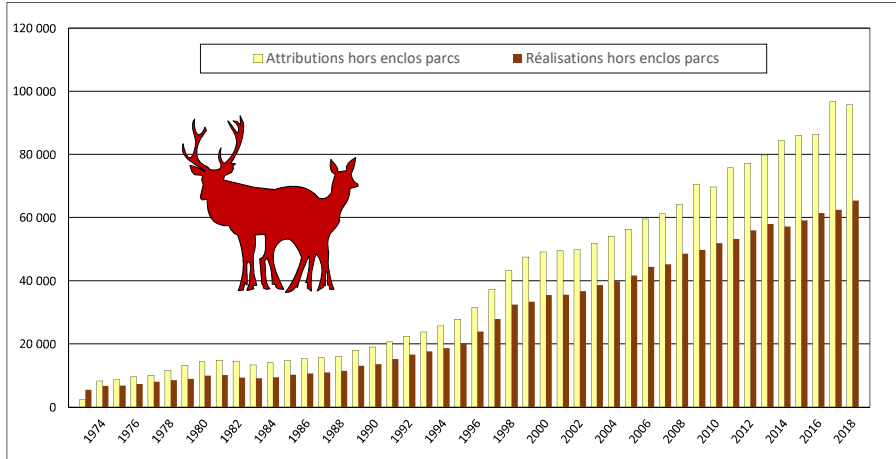


Tableau de chasse x 1,3 en 10 ans ; x 2 en 20 ans ; x 7 en 40 ans

## Evolution des tableaux de chasse Chevreuil depuis 1973

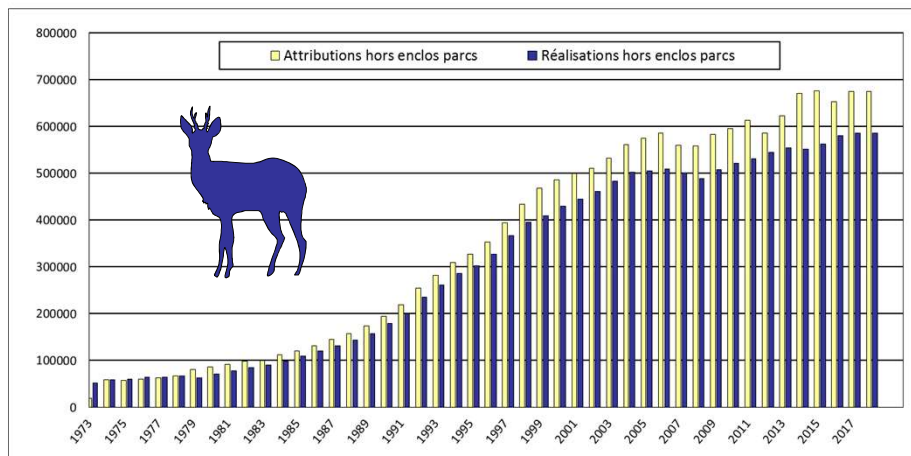


Tableau de chasse x 1,2 en 10 ans ; 1,4 en 20 ans ; x 9 en 40 ans

## Evolution des tableaux de chasse Sanglier depuis 1973

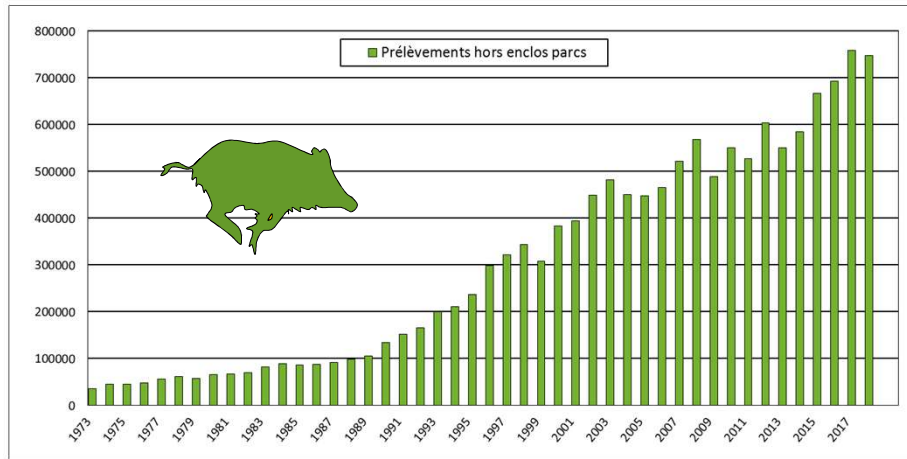
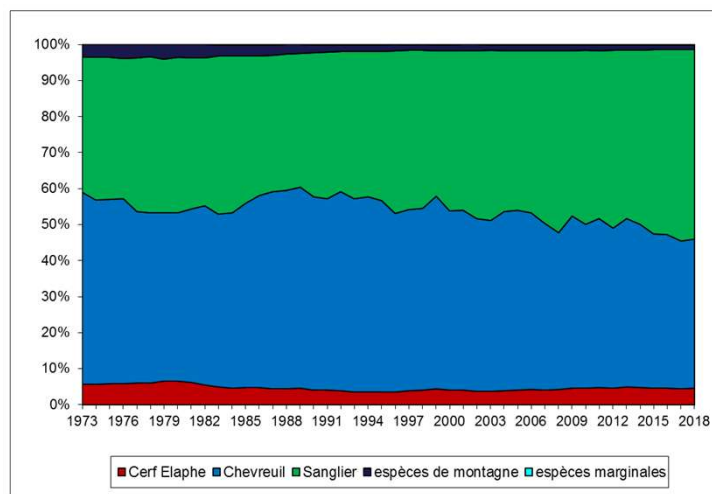
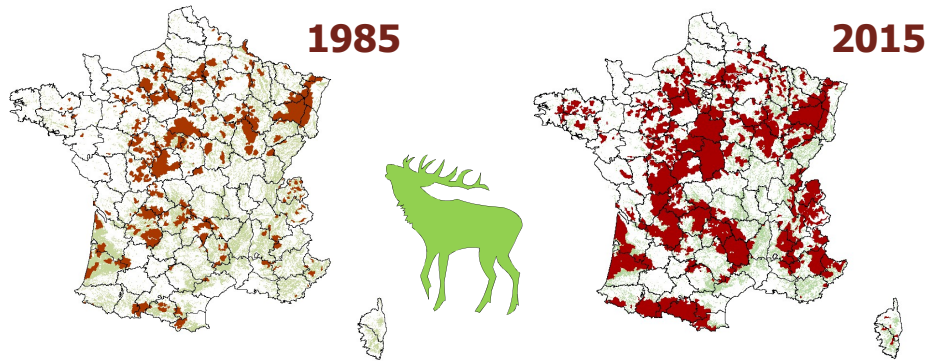


Tableau de chasse x 1,5 en 10 ans ; 2,4 en 20 ans ; x 13 en 40 ans

## Évolutions des prélèvements cynégétiques



## Le Cerf élaphe 30 ans de suivi



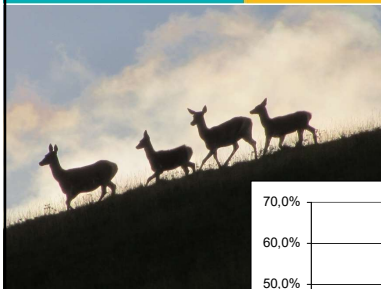
Aire de répartition x 2,5 en 30 ans

En 1985 : 72 250 km<sup>2</sup> (11 % du territoire national et 20 % des forêts)

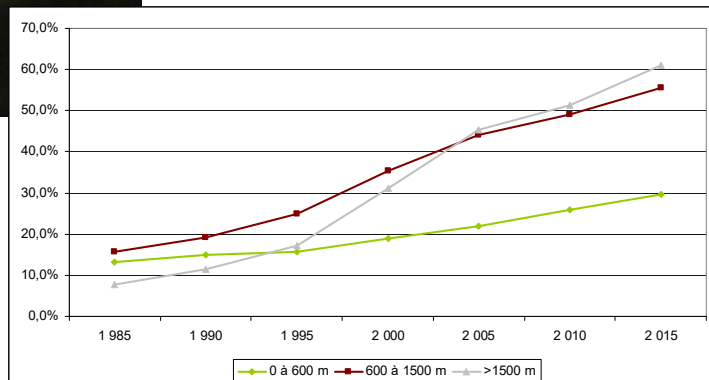
en 2015 : 183 800 km<sup>2</sup> (25 % du territoire national et 50 % des forêts)

25

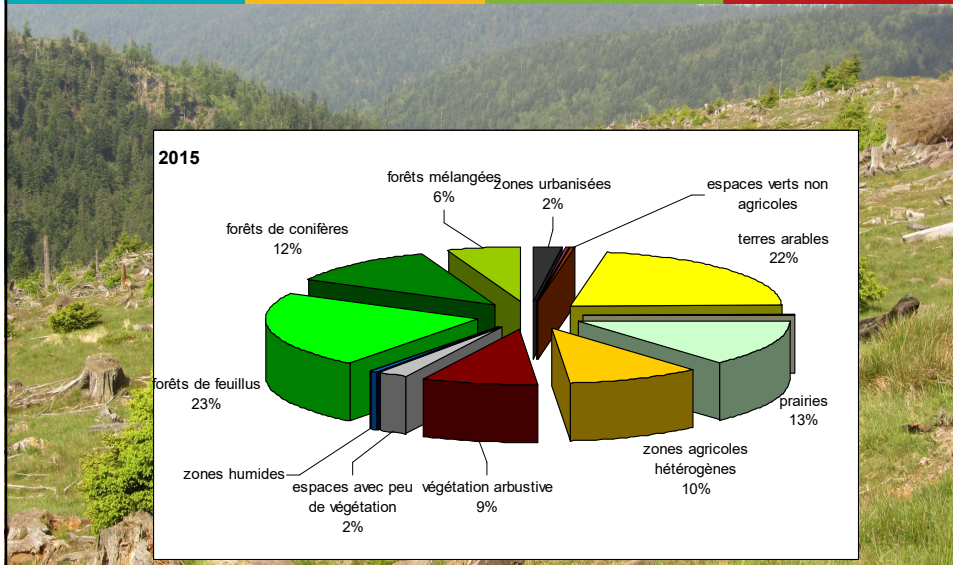
## Le Cerf élaphe 30 ans de suivi



Une espèce de plaine qui se  
développe en montagne!



## Le Cerf élaphe Utilisation des milieux



## Le Chevreuil : prélèvements par département

